

**La Collection - édition spéciale Archipel.eu - 2022  
Institut Français**

**Renseignements techniques du bénéficiaire**

**Nom de l'organisme/structure : Compagnie OTEP (OEUVRES THEATRALES ET POETIQUES)**

**Description de l'institution :** La Compagnie OTEP est une compagnie de création théâtrale guyanaise insufflée par l'auteure et metteuse en scène Bérékia Yergeau. *Flash Nude*, *Accompagne-Moi* et *Comme l'oiseau* sont ses trois œuvres majeures et toutes trois unissent théâtre et poésie. La ligne artistique de la compagnie comme son titre l'indique accorde une importance à l'imaginaire poétique tant au plateau, à la mise en scène qu'à l'écrit. La compagnie axe son activité autour de la création, l'exploration artistique laboratoire par l'animation d'ateliers pour les jeunes et la mise en place de masterclass à viser des professionnels ainsi que l'accueil en résidence de dramaturges et de metteurs en scène.

Pour sa création *Comme l'oiseau*, l'autrice et metteuse en scène Bérékia Yergeau a commencé par récolter des témoignages de jeunes, de trafiquants, d'ex-détenus, de récidivistes et de parents impliqués ou touchés par le phénomène des mules en Guyane, ces personnes qui transportent de la drogue entre Cayenne et Paris. Un texte d'une grande poésie, entièrement écrit en prose libre, a été porté à la scène par 3 générations d'artistes qui racontent la chute vertigineuse d'une famille victime du réseau mafieux guyanais. Un spectacle incisif porté par la Compagnie OTEP qui dénonce la tragédie contemporaine qui gangrène ce territoire ultra-marin. »

Organisme Nationale de Diffusion Artistique

**Nom du porteur de projet :** Bérékia Yergeau

**Liens web** vers dailymotion, Youtube / Teaser ou captation / Portfólio etc.

Captation: <https://la1ere.francetvinfo.fr/le-spectacle-comme-l-oiseau-en-direct-du-theatre-d-outre-mer-en-avignon-1066711.html>

Trailer: <https://www.youtube.com/watch?v=Gjul7kgIIN0>

Photos : <https://mascarille.com/galerie/index.php?/category/4629>

## Renseignements techniques

Dans cette liste, sont précisés les besoins techniques qui seraient nécessaires à la mise en œuvre du projet : coûts de production, durée du projet *in situ*...

**Titre/intitulé de la proposition :** Comme l'oiseau

**Durée du spectacle/performance/exposition :** 50 minutes

**Proposition digitale :** non

**Date de tournée :**

- 12 au 22 mai - Festival *Chère Guyane* - Vierzon
- 25 et 26 mai - Le Comptoir - Fontenay sous Bois
- 18 au 24 juin - Festival *Dol 'en scène* - Congo Brazzaville
- 15 au 28 septembre - Lavoir Moderne - Paris
- 5 au 8 octobre - Maripasoula
- 10 au 15 octobre - Papaïchton
- 17 au 22 octobre - Gran Santi
- 12 au 19 novembre - Festival FITHA -Côte d'Ivoire Abidjan

- 1 au 10 décembre - Kourou, Remire - Montjoly, Matoury & Cayenne
- 14 au 22 décembre - Festival Mantsina sur scène - Congo Brazzaville

**Discipline(s) :** théâtre

**Actions artistiques ou culturelles pouvant être menées autour de la proposition (médiations, masterclass...) :**

- Lectures animées suivi d'un bord plateau
- Médiation (collège, lycée, quartiers prioritaires, centre pénitentiaire, public spécifique ex : jeunes PJJ)
- Masterclass :
  - Jeu d'acteur par Noémie Petchy
  - Écriture et mise en scène par Berekia Yergeau

**Honoraires :** 2 200€ à l'achat

- **Pour chaque artiste (montant forfaitaire par représentation) :** 180€ / brut par artiste
- **Pour le commissaire d'exposition :** XXX

**Identités et fonctions des personnes susceptibles de se déplacer :**

Berekia Yergeau - auteure / metteure en scène  
Anahita Gohari - comédienne  
Noemie Petchy - comédienne  
Roland Zeliem - Comedien  
Romuald Deprez - Régisseur

**Identités et fonctions des personnes susceptibles d'être impliquées localement : //**

**Espace de projection/exposition/scénique nécessaire :**

Dimensions minimales souhaitées :

- 8m d'ouverture, 8m de profondeur
- Le plateau doit être équipé d'un tapis de danse noir, d'un pendrillonage l'italienne.
- Le rideau de fond de scène doit disposer d'un passage au milieu.

Prévoir un nettoyage avant et après chaque représentation

**Matériel nécessaire au projet :** Voir PJ annexe 1

**Public visé (si pertinent à partir de quel âge):** Tout public à partir de 14 ans

---

**Contacts des personnes référentes pour La Collection Archipel.eu :**

**Berekia Yergeau / +594 694 01 79 11/ [berekyah@gmail.com](mailto:berekyah@gmail.com) /  
[la.cie.otep@gmail.com](mailto:la.cie.otep@gmail.com)**

**Noémie Petchy / +594 694 04 98 48 / [Noemie.petchy@gmail.com](mailto:Noemie.petchy@gmail.com)/  
[la.cie.otep@gmail.com](mailto:la.cie.otep@gmail.com)**

Madina REGNAULT - Responsable du programme Archipel. eu, Institut français |  
[madina.regnault@institutfrancais.com](mailto:madina.regnault@institutfrancais.com)

Marta FERNANDEZ FORNIELES, Conseillère de Programmes UE, OCTA | [marta@overseas-association.eu](mailto:marta@overseas-association.eu)

Helena MONIZ SOUSA, Chargée de mission culture, APCA | [helenasousa@apca-madeira.org](mailto:helenasousa@apca-madeira.org)

**Cie OTEP**

« Oeuvres Théâtrales Et Poétiques »



## « COMME L'OISEAU »

**Texte et mise en scène : Berekia Yergeau**

### ***FICHE TECHNIQUE***

**Durée du spectacle :** 50 minutes sans entracte

**Équipe de tournée :** - 2 comédiennes , 1 comédien  
- une metteuse en scène  
- un régisseur son – lumière- plateau

**Contact technique :** romy Deprez  
0664954118  
romypreview@hotmail.com

**Contact production / communication / diffusion** berekyah@gmail.com

**Cette fiche technique fait partie intégrante du contrat de diffusion.**



## **PLATEAU**

### **Décor :**

Le décor est constitué de cages de picolettes suspendues au grill à l'aide de chaînes, dont 2 sont manœuvrées et 1 est équipée d'une lampe.

D'un cube en bois

De chaînes qui servent d'agrès.

De différents accessoires dont de la farine, ou talc selon législation.

, d'un lès de plastique souple.

### **Espace scénique :**

Dimensions minimales souhaitées : 8m d'ouverture, 8m de profondeur

Le plateau doit être équipé d'un tapis de danse noir, d'un pendrillonage à l'italienne.

Le rideau de fond de scène doit disposer d'un passage au milieu.

Prévoir un nettoyage avant et après chaque représentation.

## **loges :**

Toutes les loges devront être équipées de miroirs, portants avec cintres, de table et chaises, serviettes de bain.

Prévoir un accès à plusieurs douches.

A prévoir en loges dès l'arrivée des artistes :

-Boissons fraîches : petites bouteilles d'eau, jus de fruit, coca.

-Boissons chaudes : thé', café'.

-Fruits secs, biscuits secs, fruits frais suivants saisons.

-bières et boissons locales pour après la représentation

Prévoir en bonne quantité' des petites bouteilles d'eau pour le plateau

Régimes alimentaires particuliers :

La metteuse en scène est végétarienne.

## **. Matériel Technique Cie :**

- Un Macbook Pro + Carte son RME + QLAB + BCF 2000 BEHRINGER + D LIGHT  
.+ BOITIER EMTEC usb dmx + contrôleur midi akai.

## **Lumière :**

Hauteur de travail idéale 6 M

Matériel à fournir : (voir plan en annexe)

- 2 découpes RJ 614SX,

-3 découpes 613 sx dont 2 gobos

- 6 T10 (type sunstrip),

- 2 cycliodes,

- 10 PC500, lentilles martelées

-2 PC1000

-5 PAR64 CP62.

- 6 F1

- Une machine à fumée type viper contrôlable en DMX.

- 13 platines

- éclairages de coulisses et circulation derrière le fond de scène

**Des adaptations peuvent être nécessaires suivant les hauteurs d'accroche.**

**Merci de joindre les plans de la salle à l'échelle dwg,pdf et éventuellement photos**

Gélatines à fournir :

Format RAMPE : 2\*200

Format cycliode: 2\*106

Format F1 : 6\*132

Format PAR64 : 3\*200

## **Son :**

### **Matériel à fournir :**

→ REGIE et TRAITEMENTS :

- Une console (minimum 6 entrées, 6 sorties)
- Deux égaliseurs Stéréo 2X31 Bandes pour les enceintes plateau et la façade

→ FACADE

Ce spectacle nécessite un système homogène assurant une bonne diffusion en tout point de la salle.

La puissance variera bien sûr en fonction de la dimension du lieu de représentation. Quelle que soit la marque de diffusion

→ DIFFUSION FACADE

- Un système stéréo + SUB type SB18 séparés

→ DIFFUSION PLATEAU

- 2 enceintes type MTD 115 ou équivalent positionnées au extérieur, au plus prêt du rideau de fond de scène, Suspendues depuis les cintres tout en diffusant sur tout le plateau.

## **Planning :**

Planning type à adapter en fonction de vos horaires de travail.

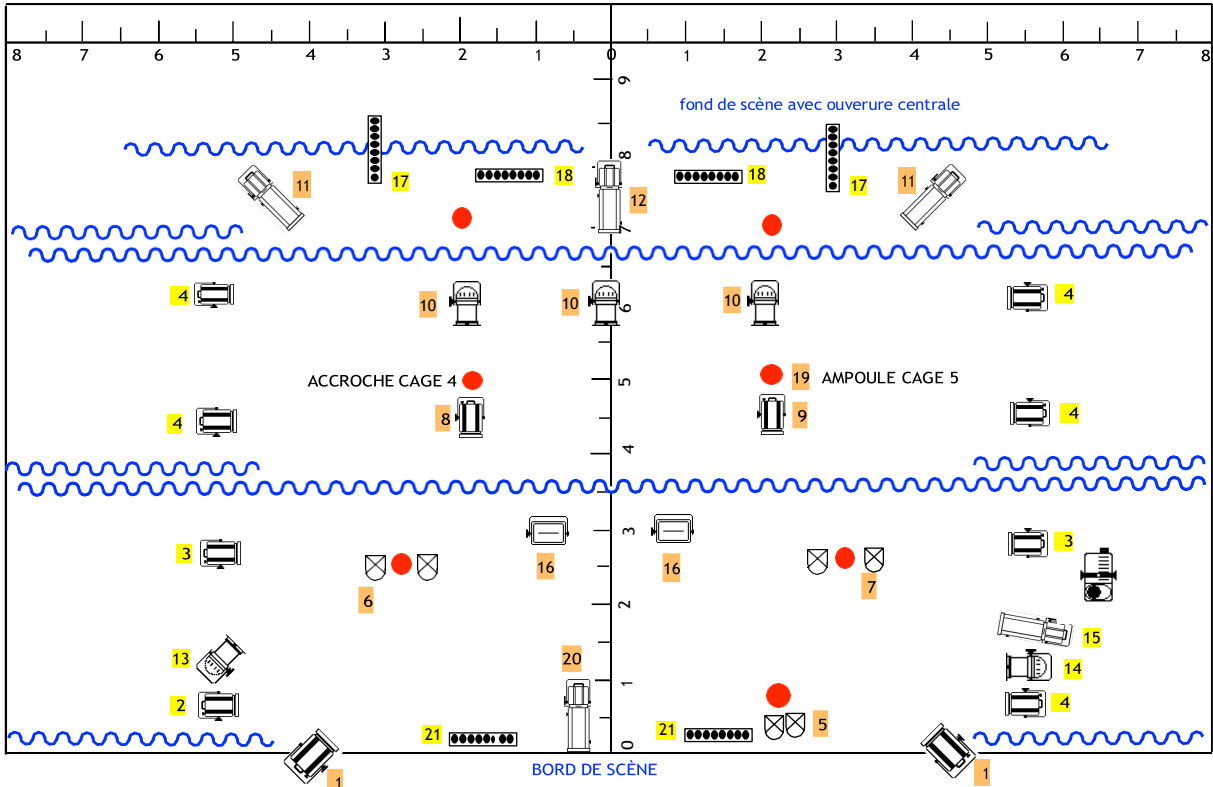
Un prémontage lumière est nécessaire, sans prémontage, il faut ajouter un 3eme service sur le jour de montage.

- J – 1 : - 1 service d'installation du décor (2h),  
de focus lumière (2h)  
- 1 service de calage/répétition.

Jour J : Arrivée 3h avant la représentation, échauffements, raccords.

Après la dernière représentation : prévoir 2h de démontage.





romy Deprez 0664954118

PLAN DE FEU TYPE "COMME L'OISEAU"

SOL  
 GRILL

ÉCHELLE 1/75 ème EN A4

PAR CP 62	PC 500W	DÉCOUPE 61 45X	RAMPE FUNNSTRIP	POINT ACCROCHE	DÉCOUPE 61 3 5X	PC 1KW	HORIZIODE 1KW	F1	MACHINE À FUMÉE